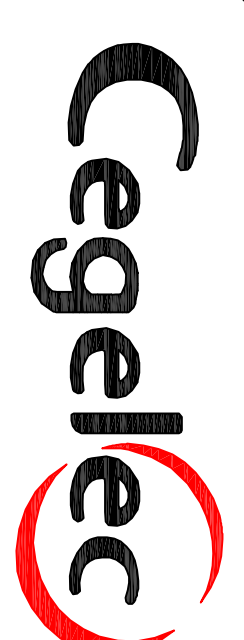
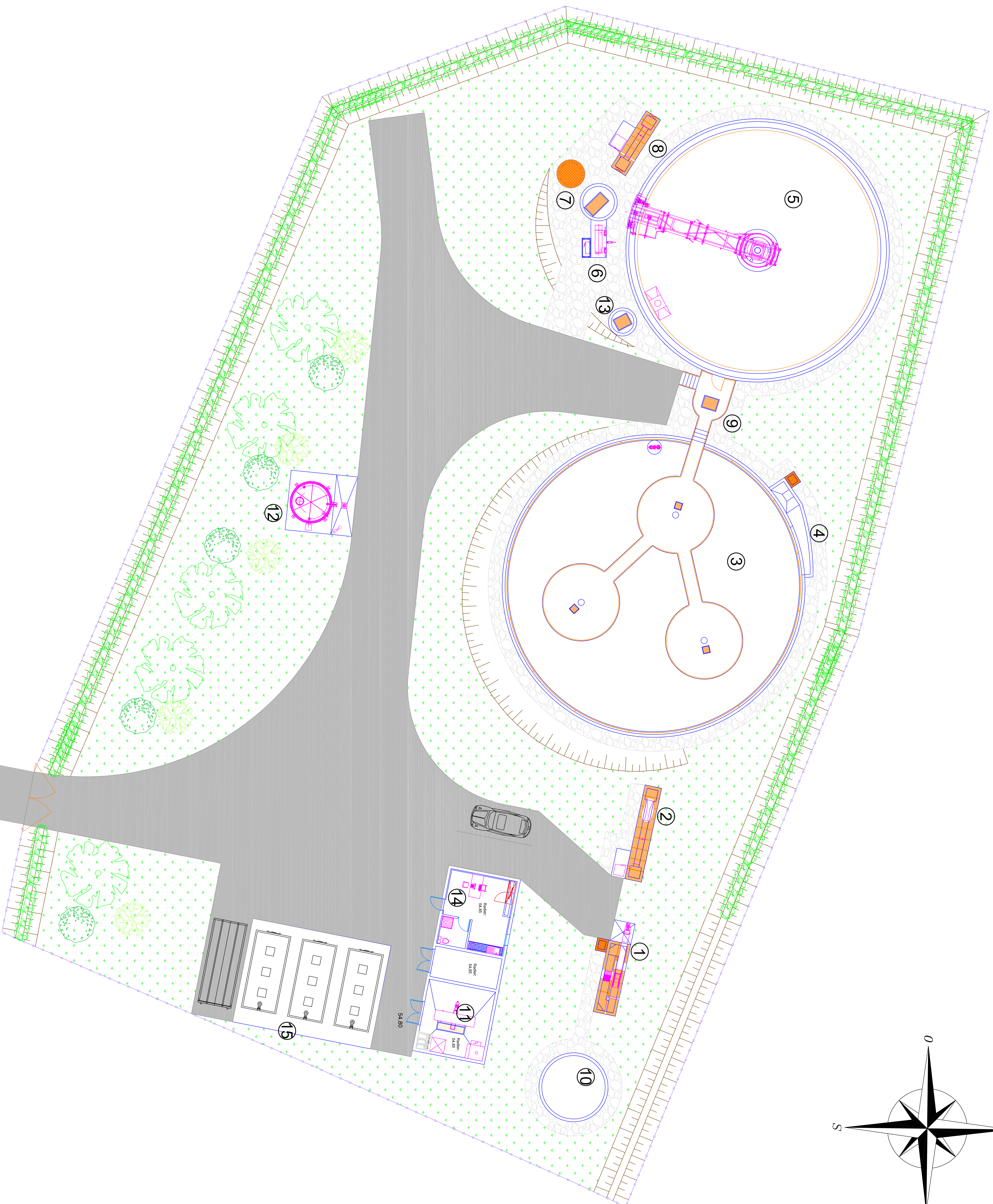
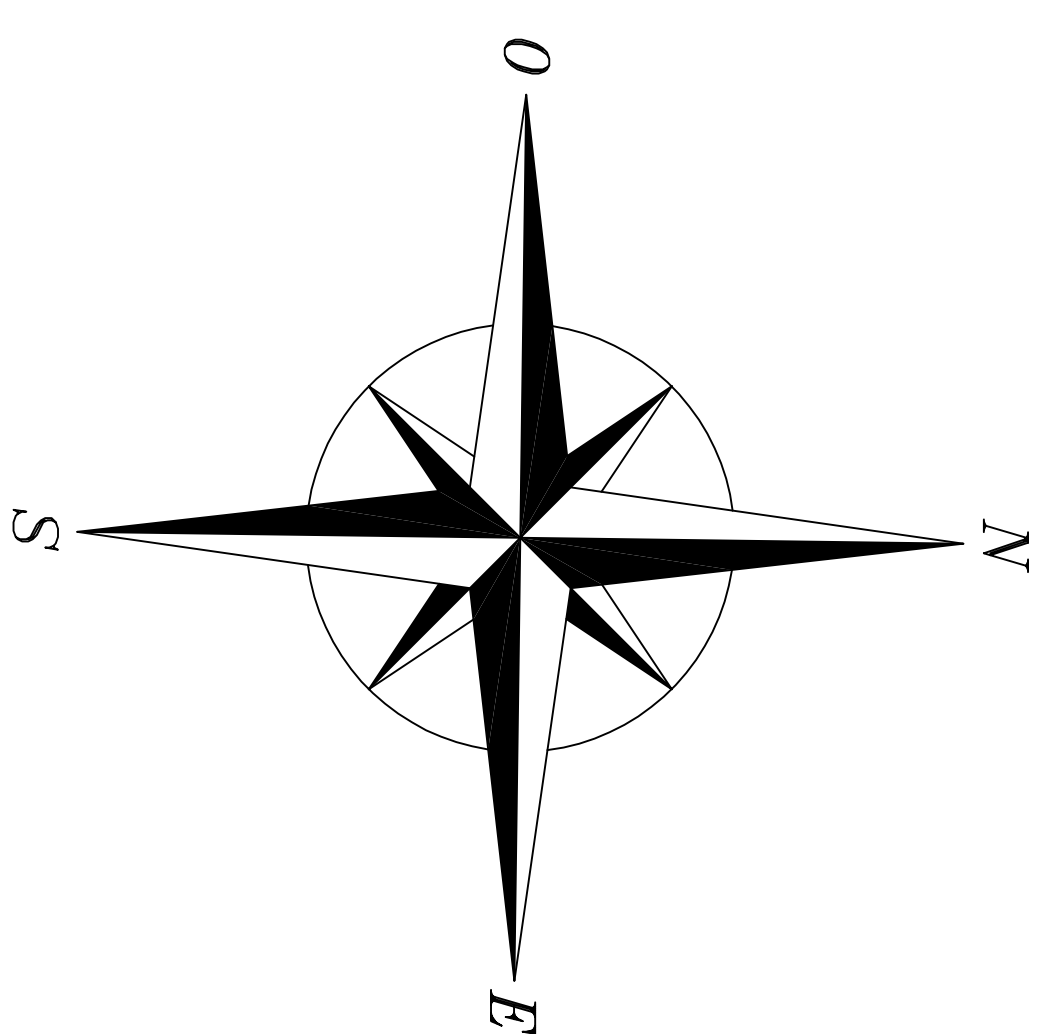


LEGENDE:

- ① Tamis à vis
  - ② Comptage des effluents bruts
  - ③ Bassin d'aération - 3 tubulines
  - ④ Dégrazage type SATEA 29
  - ⑤ Clarificateur radia Ø 18.30m
  - ⑥ Reacteur Ultra-Violet
  - ⑦ Bâches deau industrielle + poste de roulement vers ST Jean du Doug
  - ⑧ Canal de comptage de sortie
  - ⑨ Puits de recirculation des boues
  - ⑩ Epaisseur statique
  - ⑪ Local centrifugeuse
  - ⑫ Cuve de Pax 18 V: 20m³
  - ⑬ Fosse à flottants
  - ⑭ Local d'exploitation - Atelier
  - ⑮ Aire de stockage des bennes
- Voie lourde d'accès S= 1226 m²
  - Voie lourde interne S= 762 m²
  - Engazonnement S= 1324 m²
  - Voie gravillonnée S= 223 m²
  - Bordures T1 L= 185 ml
  - Halle bocagère L= 165 ml
  - Merton L= 191 ml
  - Arbres 15 unités
  - Closure simple torsion L= 240 ml
  - Portail double vantaux 5m



CEGELEC-Quat  
 Département Traitement des Eaux  
 Espace Industriel Foggas  
 4, avenue Pierre Mazrin - BP 80341  
 Tal : 02 96 48 72 27 - Fax : 02 96 48 71 62  
 e-mail : traitement.eaux@cegelec.com

DEPARTEMENT DU FINISTERE (29)  
 COMMUNE DE PLOUGASNOU

CONSTRUCTION D'UNE STATION  
 DEPURATION DES EAUX USEES  
 AMENAGEMENTS EXTERIEURS

MAITRE D'OEUVRE

MAITRE D'OUVRAGE

14 rue François Charlus  
 29830 PLOUGASNOU  
 Tél: 02 98 67 30 05  
 Fax: 02 98 67 82 79

Ind.	Date	Designations	Dessiné/Visé	Vérifié	Visa	Validé	Visa
G							
F							
E							
D							
C							
B							
A							
0	14/08	Calculs	SV	SN		OG	
	2007						

Echelle : 1/100    ADJ Dossier : PLOUGASNOU    FICHER DAO : EDO-0-Aménagement exterieur  
 Plan N°:00    Indice : 0    Affaire N° : T.13385.1.01